

LIGHT | SOUND

СВЕТ | ЗВУК

НОВОСТИ NEWS

lightsoundnews.ru

Комплексное оснащение Театра Эстрады 22

Новая лебедка
PROLYFT NERO
с пожизненной
гарантией

14

Современно-
винтажная эстетика
в Type Paramore

38

Allen & Heath Серия CQ:
просто добавьте звука

18

SOLIDCOM M1

ПОЛНОДУПЛЕКСНАЯ ИНТЕРКОМ-СИСТЕМА



Радиус действия
до 400 метров



Высокое качество
звука



Деление
пользователей
на группы



Конфигурация
системы через
приложение



Частота 1,9ГГц



Каскадное подключение
нескольких устройств



Усовершенствованный
дизайн поясных
блоков



Профессиональная
LEMO гарнитура



Шумоподавление



Литий-ионная
батарея

Беспроводной интерком Solidcom M1 — это отличный выбор для обеспечения служебной связи операторов, осветителей и технического персонала на небольших и средних мероприятиях с количеством участников от 100 до 1000 человек.



КОМПЛЕКСНОЕ ОСНАЩЕНИЕ ТЕАТРА ЭСТРАДЫ

Театр Эстрады был основан в 1954 году по инициативе группы артистов во главе с Николаем Смирновым-Сокольским, а в феврале 1961 года коллектив переехал в своё нынешнее здание – исторический комплекс «Дом на набережной», построенный по проекту архитектора Бориса Иофана в 1928–1931 годах.



На сцене знаменитого театра выступали такие известные артисты, как Рина Зеленая и Аркадий Райкин, Михаил Жванецкий и Семен Альтов, Иосиф Кобзон, Раймонд Паулс и Юрий Саульский, Евгений Евтушенко, Андрей Дементьев, Роберт Рождественский и многие другие.

Здесь творили режиссеры Александр Конников (он руководил театром с 1970 по 1983 год), Борис Левинсон, Павел Хомский, Александр Ширвиндт, Марк Розовский, Роман Виктюк и Евгений Лазарев, конференсье Борис Брунов. Почти четверть века, с 1997 года, художественным руководителем Московского государственного театра эстрады является народный артист России Геннадий Хазанов.

За прошедшие 60 с лишним лет здание театра ни разу не ремонтировалось. Решение о необходимости комплексной реставрации было принято мэром Москвы в 2017 году. Работы начались в 2020 году и закончились осенью 2023 года.

Специалисты восстановили несущую способность конструкций, отреставрировали фасад здания, воссоздали дверные и оконные проемы. В помещениях театра были заменены старые системы водоснабжения, водоотведения, теплоснабжения, электроснабжения, вентиляции и кондиционирования, дымоудаления и пожаротушения, фасадного освещения.

Была восстановлена историческая планировка и отреставрирован интерьер, включая гипсовую лепнину, штукатурный слой стен и потолков. В зрительном зале и фойе воссоздали паркет из древесины. Также были отремонтированы административные, подсобные и технические помещения, буфеты для зрителей и сотрудников театра.

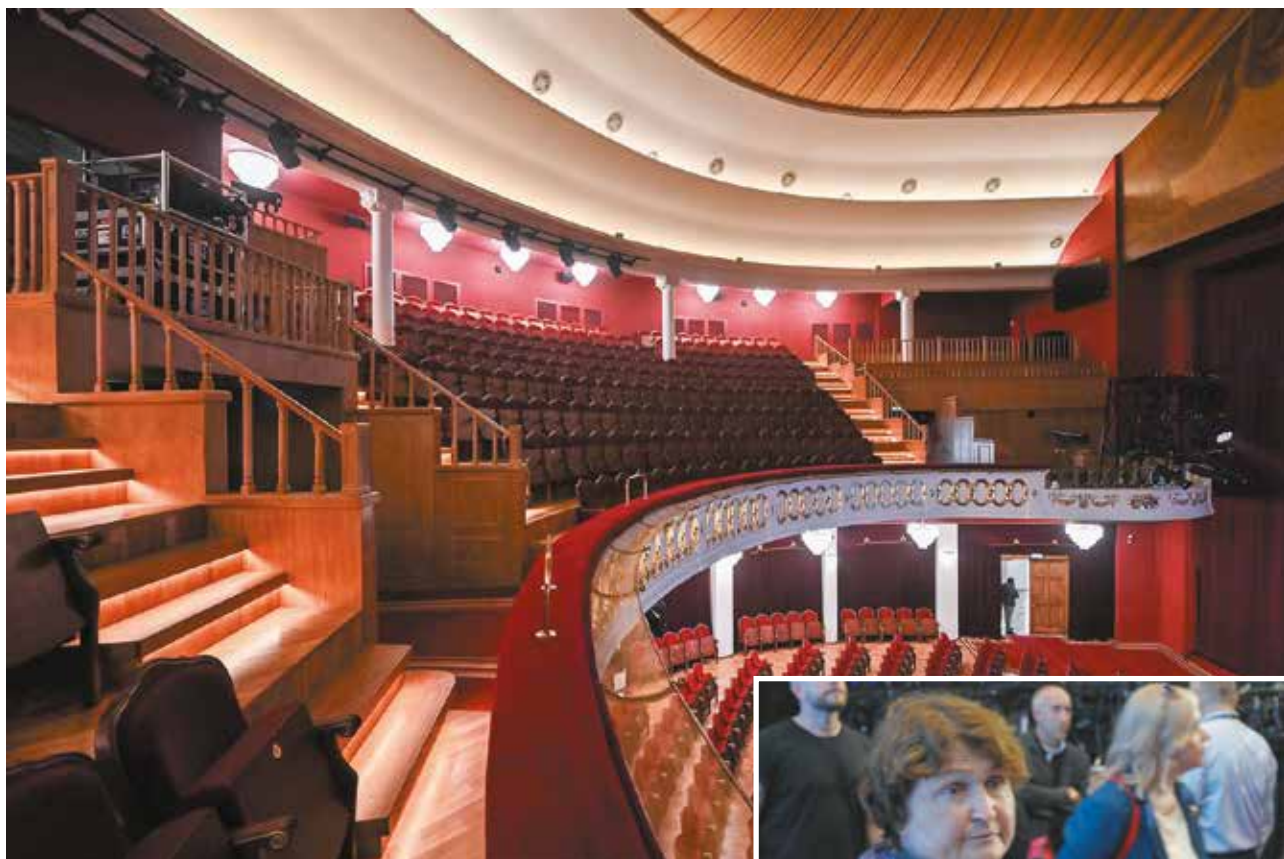
Театр Эстрады – уникальное историческое здание, предназначенное для проведения концертов и театральных постановок. За время своего существования здесь выпускались спектакли самых различных жанров – от моноспектаклей до авангардных модных мюзиклов.

«Поздравляю с большим праздником! Закончен четырехлетний труд по реставрации и ремонту легендарного Театра Эстрады. Проведены действительно колоссальные, сложные работы, и я надеюсь, что с вашими усилиями и помощью всего театрального сообщества Театр Эстрады будет снова одним из самых лучших, любимых и популярных театров нашей страны, как это было все десятилетия его истории»,

— сказал Мэр Москвы Сергей Собянин во время осмотра обновленного здания.

При разработке технологического проекта необходимо было учесть два основных условия: бережное сохранение условий и возможности воссоздания творческого наследия классических жанров исполнительского искусства и обеспечение передовых технологий для создания, уникальных по сценографии и режиссерскому замыслу, современных сценических действий. Поэтому наиболее масштабной частью реконструкции стала сцена – «сердца» театра.

Теперь сцена оснащена высокотехнологичным оборудованием, здесь можно проводить спектакли любой сложности. Прделана титаническая работа, и без каких-либо сомнений можно утверждать, что новый облик театра порадует всех без исключения.



КОМПЛЕКСНАЯ РЕКОНСТРУКЦИЯ СЦЕНЫ

Разработку проекта комплексного оснащения сценической площадки доверили опытным специалистам – компании Софит Лайт. Они должны были проанализировать задачи, поднять всю техническую документацию и расчеты, строго в срок осуществить поставку оборудования, выполнить его монтаж, настройку и обучение персонала.

В ходе реконструкции сцены Театра Эстрады полностью заменили механическое оборудование, включая планшет, системы постановочного освещения, озвучивания и звукоусиления, электропривода механики, видеопоза и режиссерской связи.

В зрительном зале установили новые кресла. Заменили одежду сцены и театральных помещений, декоративную тканевую отделку купола зрительного зала. Для партера и балкона смонтировали акустические системы раздельного озвучивания.

Постановочное освещение

Известный художник по свету, специалист Большого театра, Древалёва Елена Павловна, сотрудничающая с Софит Лайт, консультировала и принимала непосредственное участие в разработке проекта сценического освещения.

«**В**ся технологичная часть сцены проектировалась с нуля, поэтому, мы должны были с самого начала понимать, для чего все это строится, кто здесь будет работать, какие задумки у художественного руководителя, какие спектакли будут ставиться, – рассказывает Елена Древалёва. – В самом начале мы определились, что Театр Эстрады не репертуарный театр в классическом его понимании. У Театра есть свой репертуар, но он не доминирует, как, например, в Малом или во МХАТе, он играет по особому графику. В остальное время театр – это концертно-прокатная площадка. Поэтому одной из важных задач проекта было минимизировать работы по смене спектаклей. Сегодня отработала одна антреприза, завтра приезжает другая, и времени на перенастройку и перестановку оборудования, смену декораций очень мало, учитывая еще и тот факт, что театр располагается в жилом доме и необходимо соблюдать законное право жильцов на отдых».



Командой проектировщиков была принята концепция, что основой сценического освещения станут приборы динамического света, управляемые с пульта, чтобы максимально исключить «человеческий фактор». В театре установили бесшумные светодиодные приборы нового поколения, обеспечивающие плавный переход и затухание света, отвечающие театральным требованиям.

«У нас практически нигде нет приборов с ручным управлением, только по четыре прибора в ложах и на порталах. Везде установлены дистанционно управляемые «вращающиеся головы» различных типов: заливные, профильные, лучевые. В этой связи, большая нагрузка ложится на оператора пульта, но благодаря программе-визуализатору он может существенно оптимизировать свою деятельность и работать вне сценического времени. Пока идет монтаж декораций и репетиции можно удаленно программировать сценический свет постановки, а незадолго до спектакля перенести его на пульт и быстро внести необходимую коррекцию, если необходимо», – продолжает Елена Древалёва.

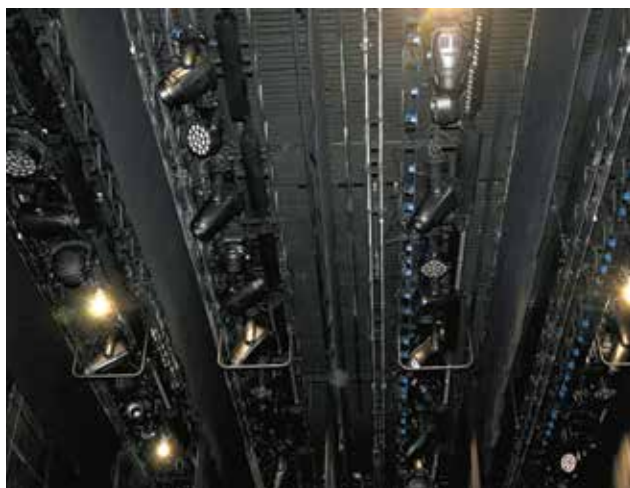
Коллектив светового цеха в театре невелик, но специалисты достаточно опытные, поработавшие на самых ответственных и сложных постановках. На всех этапах проектирования они принимали самое активное участие в модернизации своей системы света. Таким образом, вместе со специалистами театра у Софит Лайт получилось создать универсальный и в то же время эффективный инструмент для работы.

В проекте постановочного освещения были учтены самые высокие требования художников по свету, использовано оборудование от мировых лидеров – Robe, MA Lighting, LDR, EK Lights и др.

Одним из идеологов и деятельным создателем концепции сценического света был Заслуженный художник России, художник по свету Анатолий Кузнецов, который возглавил коллектив светового цеха Театра Эстрады. Его огромный опыт и знания помогли в детальной проработке проекта и реализации многих смелых и интересных идей, предложенных специалистами Софит Лайт.

«Большой победой» театра в ходе реконструкции стало восстановление рампы, для чего была построена специальная ниша в планшете сцены, где установлены приборы динамического света. «Рамповый свет – это очень концертный элемент освещения, дающий замечательный визуальный эффект. Это великолепно, когда снизу подсвечивается занавес, лица, создается световая графика», – говорит Елена Древалёва.

Опираясь на требования театра, для управления светом, специалисты Софит Лайт предложили пульт MA Lighting grandMA3. Для любой площадки переход на иной пульт управления освещением всегда представляет определенные сложности, но с данной консолью не потребовалось много времени на обучение, так как ее интерфейс знаком многим художникам по свету.



В целом проект постановочного освещения отвечает всем театральным и концертным требованиям. На четырех одинаково укомплектованных софитах установили приборы полного вращения Esprite с быстрым и съемным световым модулем, Robin T1 Profile, отвечающие потребностям как театральным художникам по свету, так и работе телестудиях и туринге, Spiider – сверхяркий светодиодный WashBeam, линейный статичный прибор Tetra2, функциональный MegaPointe, а также мощные Beoynd Lighting 24x60W LED Bee Eye.

За создание приглушённых сцен и световых акцентов отвечает большой комплект профильных динамических приборов Robe T1 Profile.

Для создания выразительных проекционных эффектов и для световой графики были применены вращающиеся приборы Robe – Tetra2, Robe Spiider, имеющие очень широкие функциональные возможности.

Также в парке дистанционно управляемых прожекторов есть EK Lights K2 для динамического освещения декораций и занавесов. Качество и возможности приборов этой компании ни в чем не уступает именитым брендам, и это в прямом сравнении смогли оценить все специалисты театра.

Для равномерного освещения сцены, а также заднего фонового занавеса используются прожекторы EK Light R2, с высокой яркостью и регулируемой цветовой температурой.

Великолепно зарекомендовали себя и приборы Beyond 24x60 с эффектом Bee Eye, они надежны, функциональны, при этом, в два раза мощнее Spiider и K2. Стоит отметить, что эти прожекторы появились по рекомендации художника по свету Анатолия Кузнецова. Для фронтального освещения сцены инженеры Софит Лайт организовали размещение прожекторов на балконе зрительного зала, не нарушив внешний вид и отделку интерьера.

«Когда разрабатывалась концепция освещения, мы не акцентировали внимание на конкретных брендах. Мы в первую очередь определялись с функционалом и техническими возможностями оборудования. Очень рады, что предложенное нами решение полностью удовлетворило всех требовательных пользователей и заказчиков», – говорит Елена Древалёва.

После реконструкции богатый творческий потенциал театра теперь подкреплён и технически.

«Команде Софит Лайт, действительно, есть чем гордиться. Наш первоначальный проект за время реконструкции практически не претерпел никаких изменений, а результат работы превзошел все ожидания, – говорит Андрей Садовников, инженер светового департамента Софит Лайт. – Возможности концертно-постановочного освещения Театра Эстрады способны решить задачи любой постановки. Комплекс светового оборудования соответствует самому требовательному техническому райдеру. За время эксплуатации никаких нареканий на работу приборов, на систему управления светом со стороны технического персонала и творческого коллектива театра мы не получали. Только положительные отзывы!»

Система звукоусиления

Новый комплекс звукоусиления Театра Эстрады максимально вписан в интерьер зала, компактен, имеет высокое качество звука, цифровое управление, достаточный набор технических средств для решения задач площадки и соответствует современным техническим требованиям.

Как отмечают многие специалисты, после технической реконструкции зал Театра Эстрады зазвучал совсем по-другому. Сцена избавлена от оборудования, заслоняющего актеров, и ничто не ограничивает сценографические решения.

Количество звукового оборудования в театре существенно увеличилось, изменился развес. Звуковые порталы подвесили по краям сцены, добавили кластеры акустических систем для зрительских мест бельэтажа, добавили кластер центрального канала, подвесили стационарные боковые прострелы. В арсенале появились арьерные акустические системы, которые по сути являются каналами звуковых эффектов, создающими акустический объем сцены. Существенно расширился парк микрофонов: подвесные, головные, ручные передатчики, петлички.

При проектировании системы звукоусиления было полностью учтено соответствие выбора конфигурации системы типу площадки. В данном случае речь об эстрадном театре, имеющем свою специфику.

« Пространство зрительного зала разделено на две части: партер и бельэтаж. При вместимости около 1000 мест, зал достаточно широкий и не вытянутый, поэтому расстояние от акустической системы до боковых и центральных зрительских мест, практически, одинаковое. Осложняло задачу то, что он имеет форму цилиндра, из-за чего пришлось его «глушить», разместить по периметру портьеры, установить различные звуковые ловушки. В итоге мы получили очень «сухой» и акустически очень комфортный зал», – рассказывает Сергей Железняков, инженер звукового департамента Софит Лайт.

Помимо достижения равномерности в озвучивании зон зрительских мест, нужно учитывать и дополнительные системы эффектов, без которых сегодня не обходится ни один театр. Это могут быть как арьерные громкоговорители, так и дополнительные системы окружения.

Выбор конфигурации определяется не только типом площадки, нужно учесть пожелания служб эксплуатации, эстетическую составляющую и бюджет. Исходя из совокупности данных, комплекс звукоусиления решили построить на акустических системах итальянского производителя Outline.





В ходе проектирования было принято решение сделать порталную систему многоканальной, разделив её на два правых, два левых и один широкий центральный каналы. Это дало возможность достаточно высоко подвесить левый и правый каналы, работающие на аудиторию бельэтажа, чтобы звук от них не был направлен в партер.

Для порталных систем специалисты Софит Лайт предложили хорошо зарекомендовавшую себя серию линейных массивов Butterfly. Для озвучивания партера, с каждой стороны расположили по шесть высокочастотных и по два низкочастотных модуля, а также по два суббаса, вынесенных на отдельный канал.

На пространство бельэтажа направили также по шесть высокочастотных модулей Butterfly с каждой стороны и по два элемента суббасов.

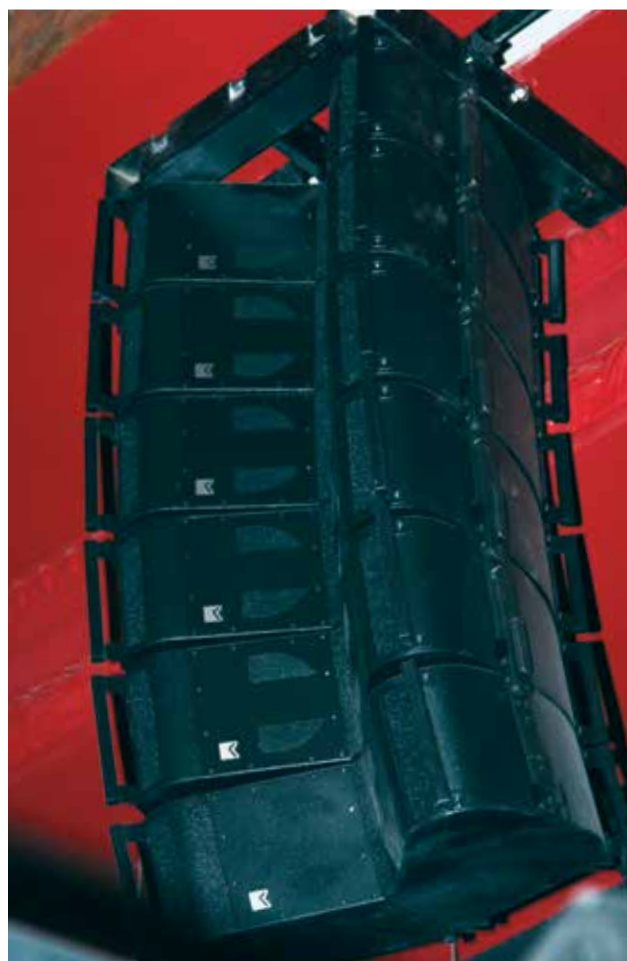
Ввиду того, что озвучивание передних рядов в Театре Эстрады требуется только во время концертов, поэтому, из-за невозможности монтажа в сцену, решили использовать шесть выносных акустических систем Outline серии Eidos высотой всего 16 см, имеющих широкую диаграмму направленности по горизонтали (110 градусов) и очень узкую (10 градусов) по вертикали.

Центральный канал портала построен на системах Outline Mantas. Здесь установлено шесть таких элементов с диаграммой направленности по горизонтали 120 градусов.

После первого демонстрационного прослушивания и настройки, все были очень впечатлены качеством звучания акустических систем и равномерным покрытием всего зала.

Окружная система озвучивания, в большей степени, рассчитана на звуковые эффекты в театральных постановках. С решением этой задачи справляются 16 громкоговорителей Outline серии Micra, установленных по периметру партера и в бельэтаже. В данной конфигурации акустической системы зала, озвучивать задние ряды большого смысла нет, так как порталная система обеспечивает очень ровное покрытие всего зала, поэтому для эстрадных выступлений и концертов эти громкоговорители будут востребованы значительно реже.

С учетом того, что театр часто является площадкой для приглашенных эстрадных артистов, у которых могут быть совершенно разные технические райдеры, все



необходимое дополнительное оборудование решено было сделать выносным и подключать его в зависимости от потребностей. Тем не менее, некоторый базовый комплект такого оборудования установили стационарно, например, 4 подвесных прострела сцены, построенные на 15-дюймовых коаксиальных акустических системах с 3-дюймовыми драйверами.

На заднем плане сцены смонтировали мощные арьерные акустические системы, которые по сути являются каналами звуковых эффектов, создающими акустический объем сцены. С этой ролью отлично справляются два кабинета Outline серии Monaco. Они имеют узкий угол горизонтальной направленности, поэтому достаточно «дальнобойные».



Микшерный пульт выбрали самый современный и наиболее продвинутый – Yamaha Rivage PM10. Он удобен в использовании, имеет понятный многим звукорежиссерам интерфейс управления и весь необходимый функционал.

Для настройки системы звукоусиления используется процессор Outline Newton. Он имеет полный набор средств управления акустическими системами, а также предлагает инструменты преобразование сигналов, синхронизацию и управление таймингом, плюс распространение аудио с возможностью передачи по сети и большое число возможных входов-выходов. В стандартной комплектации он оснащается аналоговыми, AES-, оптическими MADI-, коаксиальными MADI- и Dante-входами/выходами, сигналы с которых могут быть произвольно микшированы и преобразованы для соответствия применению. Одной из основных функций данного процессора в системе является возложенная на него роль центра синхронизации всех цифровых аудио устройств с многоуровневым резервированием.

В современных театральных постановках зачастую используются радиосистемы для усиления как речи артистов, так и партий вокалистов. Театр оснастили комплектом радиосистем с головными и петличными микрофонами. Парк проводных микрофонов включает в себя подвесные микрофоны для звукоусиления речи артистов и передачи звука со сцены на устройства слаботочных систем, а также базовый набор динамических и конденсаторных микрофонов для решения стандартных задач театра.



Мультимедиа системы

Сегодня театр трудно себе представить без мультимедийных систем. Эти технологии используются и на сцене в театральных постановках, и, конечно же, они нужны для согласованной работы всех служб театра.

Для театра Эстрады была спроектирована система звуковой и видеотрансляции: сеть громкоговорителей системы трансляции «раскинулась» практически по всем помещениям и службам театра.

Огромный LED-экран производства LAMP размером 10 x 6 метров с шагом пикселя 2.9, подвешенный на арьере сцены, позволяет демонстрировать высококачественный видеоконтент и даже устраивать кинопоказ с учетом особенностей зала. Все вспомогательное видеоборудование находится позади экрана скрытым от глаз зрителей.

Для создания маппинга и видеоэффектов под балконом в середине зала установили два мощных видеопроектора Panasonic PT-MZ16KLBE.

Через пульт помощника режиссера можно управлять технологическим телевидением, служебной связью и системой трансляции, а при необходимости маршрутизировать сигналы: любое сообщение, видео- или звуковой сигнал направить в любую точку театра

В день открытия на сцене Театра эстрады состоялся показ мюзикла «Между двух миров» на музыку Александра Журбина с участием Ефима Шифрина, Валерии Ланской, Александра Кузьмина, Лики Руллы и других артистов.

Специально к открытию Театра эстрады Геннадий Хазанов подготовил творческий вечер — неконцерт без антракта «Место встречи изменилось», в который вошли самые яркие и интересные монологи артиста.

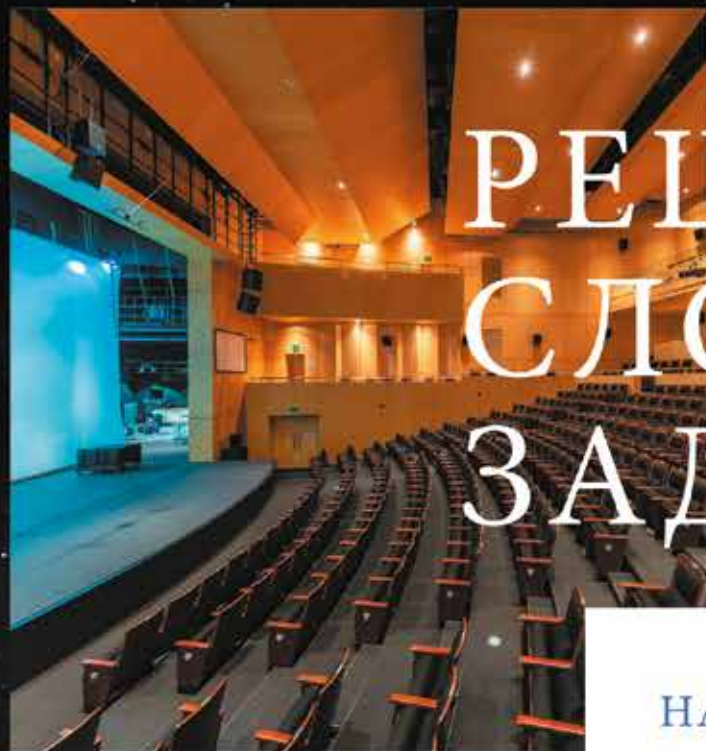
Текст: Александр Петин



«Реальная конкретная помощь первых лиц города позволила сделать, как мне кажется, один из лучших залов вообще»,

— сказал народный артист России Геннадий Хазанов.



 **СОФИТЛАЙТ**

РЕШЕНИЕ СЛОЖНЫХ ЗАДАЧ

 **СОФИТЛАЙТ**

+7(495) 431-70-00
www.softlight.ru
info@softlight.ru

ЗНАНИЯ И ОПЫТ!

НАША СПЕЦИАЛИЗАЦИЯ – КОМПЛЕКСНОЕ ОСНАЩЕНИЕ

объектов (театрально-зрелищных) культуры, спорта, отдыха и бизнеса световым, звуковым, сценическим и слаботочным оборудованием.

КОМПАНИЯ РАСПОЛАГАЕТ

собственным проектно-конструкторским бюро и производственной базой.

МЫ ОСУЩЕСТВЛЯЕМ

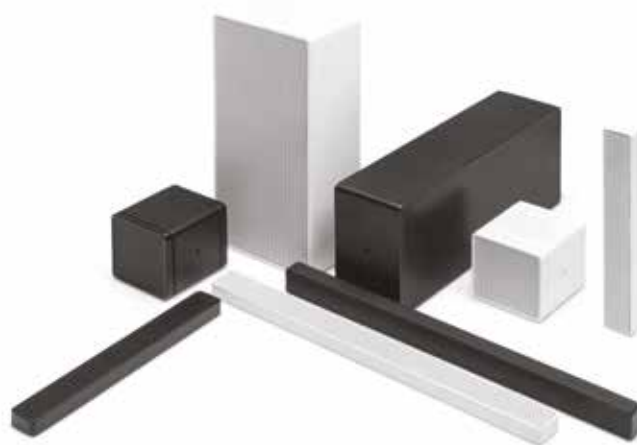
поставку оборудования, шеф-монтаж, обучение, гарантийное и постгарантийное обслуживание.

КАЧЕСТВО ПРОЕКТИРОВАНИЯ,
ПРОИЗВОДСТВА И МЕНЕДЖМЕНТА
ПОДТВЕРЖДЕНО СЕРТИФИКАТОМ
ISO 9001

Элегантность и
функциональность
в идеальной гармонии

ARCHITECTURAL SERIES

Outline
PROFESSIONAL AUDIO



ПЕРЕДОВЫЕ
ТЕХНОЛОГИИ
ТОЧЕЧНЫХ И ЛИНЕЙНЫХ
ИСТОЧНИКОВ



В колонных громкоговорителях Ai41 и Ai81 ВЧ-элемент устанавливается по центру между группами среднечастотных динамиков. Преимущества акустических характеристик этой симметричной конструкции хорошо зарекомендовали себя. В то же время эти акустические системы выигрывают и от использования принципов теории линейных массивов.

МАЛЫЙ РАЗМЕР
БОЛЬШОЙ ЗВУК



Акустическая мощность обеих средне-высоких громкоговорителей впечатляет. Учитывая их размер (350 мм x 46 мм x 25 мм), Ai41 выдает до 107,5 дБ, в то время как Ai81 (с идентичной шириной и глубиной, но длиной 570 мм) способен выдавать поразительные 112 дБ. Размеры Charlie 4 составляют всего 120 мм x 120 мм x 126 мм, а максимальный уровень звукового давления на выходе 118 дБ.

ЭЛЕГАНТНОЕ
РЕШЕНИЕ
ДЛЯ ОЧЕНЬ МНОГИХ
ПРОЕКТОВ



Серия Architectural разработана специально для стационарной установки и особенно там, где в приоритете ненавязчивость. Водонепроницаемость акустических систем делает их идеальным для спа-салонов, бассейнов, развлекательных центров, тренажерных залов и спортивных клубов, а очень компактные размеры позволяют им органично вписаться в обстановку магазинов, офисов, залов заседаний, конференц-залов, мест отправления культа и даже жилых помещений.

COMPULITE



Совершенно новая концепция управления освещением

Vibe



Прикосновения

Vibe может создавать несколько настраиваемых рабочих пространств. Просто перетаскивайте системные объекты по экрану.

Мощность

Разработанный с использованием новейших доступных технологий, Vibe предоставляет специалистам по освещению все инструменты, необходимые для реализации даже самых крупных проектов.

Быстрый доступ

Клавиатура и моторизованные фейдеры обеспечивают быстрый выбор приборов и управление ими.

Особенности

- 2 внешних порта DisplayPort 1.4
- Клавиатура с многоцветной подсветкой
- 8 колес высокого разрешения с RGB-подсветкой, 4 общего назначения, 4 интерактивных, 1 вертикальное для регулировки интенсивности
- Трекбол XY с подсветкой с 3 специальными многофункциональными кнопками, 15 моторизованных фейдеров с индивидуальным переключением страниц
- Полностью настраиваемые макеты рабочей области с возможностью перетаскивания, многофункциональные кнопки контроллера и моторизованные фейдеры с индивидуальным пролистыванием
- Неограниченное количество сенсорных контроллеров
- Специальные кроссфейдеры A/B в театральном стиле
- 2D-топосъемка и графическое редактирование
- Поддержка RDM
- Всеобъемлющий движок эффектов, доступный через графический редактор
- До 256 юниверсов с консоли через сетевые порты
- Программное обеспечение для ПК и смартфонов

Официальный дистрибьютор в России

(495) 431 70 00

www.softlight.ru

info@softlight.ru





***e*profile**
SERIES

Постоянство цветовой температуры
Исключительно ровное поле проекции
Потрясающая светоотдача
Отсутствие мерцания
Бесшумная работа
Низкая стоимость обслуживания



Софит Лайт – официальный дистрибьютор в России и странах ЕАЭС
+7 495 4317000 | info@sofitlight.ru | www.sofitlight.ru

